

# Setting Up Your Computer

安装计算机 | 安裝電腦 | コンピュータのセットアップ | 컴퓨터 설치

## ⚠ CAUTION:

Before you set up and operate your Dell™ computer, see the safety instructions in the *Product Information Guide*. See your *Owner's Manual* for a complete list of features.

## ⚠ 警告:

安装和操作您的 Dell™ 计算机之前，请参阅《产品信息指南》中的安全说明。有关完整的功能列表，请参阅《用户手册》。

## ⚠ 警告:

安装和操作 Dell™ 電腦前，請參考「產品資訊指南」中的安全說明。請參考「擁有者手冊」瞭解完整的功能清單。

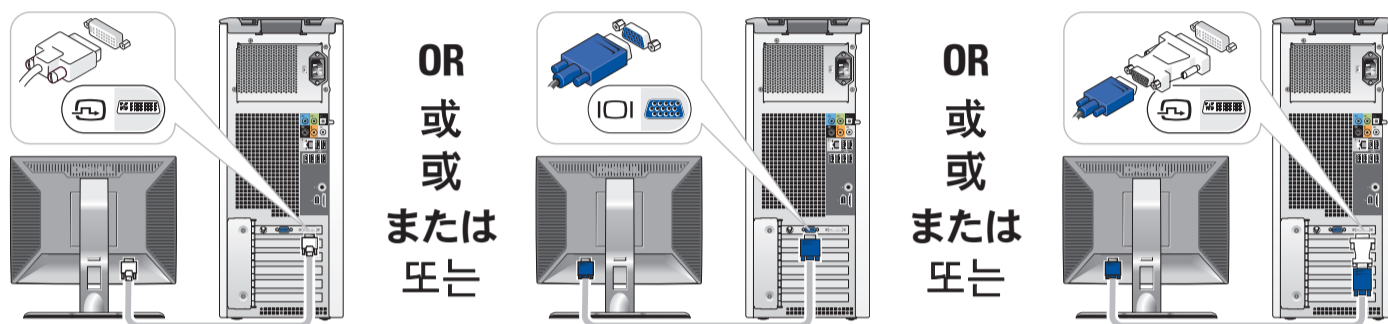
## ⚠ 警告:

Dell™ コンピュータをセットアップして動作させる前に、『製品情報ガイド』にある安全にお使いいただくための注意をお読みください。機能の一覧については『オーナーズマニュアル』を参照してください。

## ⚠ 주의:

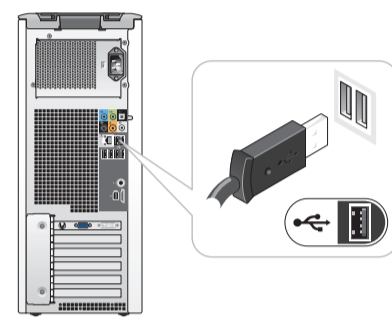
Dell™ 컴퓨터를 설정하여 작동하기 전에 [제품 정보 안내]에 있는 안전 지침을 참조하십시오. 모든 기능에 대해 [소유자 설명서]를 참조하십시오.

## 1 | Connect the monitor using ONLY ONE of the following cables: the white DVI cable OR the blue VGA cable



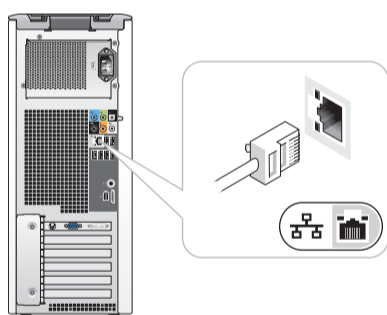
仅用下列电缆之一来连接显示器：白色的 DVI 电缆或蓝色的 VGA 电缆  
僅使用下列一條連接線來連接顯示器：白色 DVI 連接線或藍色 VGA 連接線  
白色の DVI ケーブルまたは青色の VGA ケーブルのいずれか 1 つだけを使用してモニタを接続します  
다음 케이블 중에서 한 케이블만 사용하여 모니터를 연결합니다: 백색 DVI 케이블 또는 청색 VGA 케이블

## 2 | Connect the keyboard and mouse



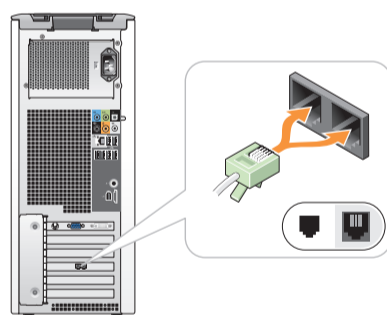
连接键盘和鼠标  
連接鍵盤與滑鼠  
キーボードとマウスを接続します  
키보드 및 마우스 연결

## 3 | Connect the network (cable not included)



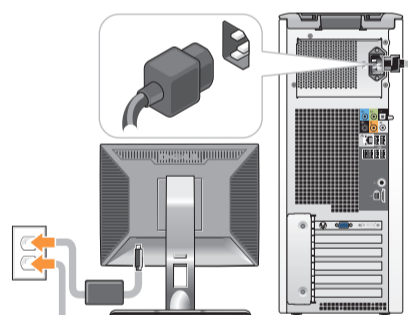
连接网络（未包括电缆）  
連接網路（不包括連接線）  
ネットワークを接続します（ケーブルは含まれていません）  
네트워크를 연결 (케이블 포함 안 됨)

## 4 | Connect the modem (optional) (cable not included)



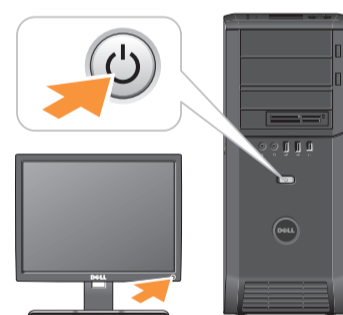
连接调制解调器（可选）（未包括电缆）  
連接數據機（可選的）（不包括連接線）  
モデムを接続します（オプション）（ケーブルは含まれていません）  
모뎀 연결 (옵션) (케이블 포함 안 됨)

## 5 | Connect the power cables



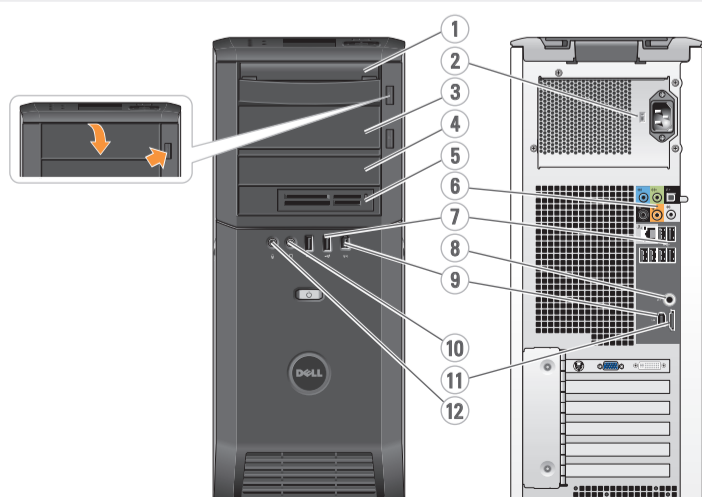
连接电源电缆  
連接電源線  
電源ケーブルを接続します  
전원 케이블 연결

## 6 | Press the power buttons



按电源按钮  
按下電源按鈕  
電源ボタンを押します  
전원 단추 누르기

## About Your Computer | 关于您的计算机 | 關於您的電腦 | お使いのコンピュータについて | 컴퓨터 정보

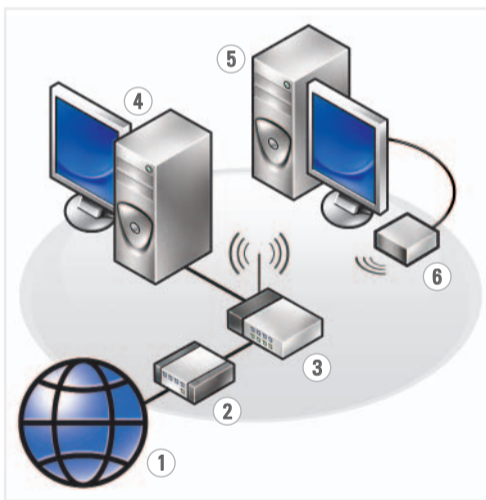


- |   |                            |                         |  |                                   |
|---|----------------------------|-------------------------|--|-----------------------------------|
| 1. optical drive  | 1. 光盘驱动器                   | 1. 光碟機                  | 1. 光学ドライブ                                    | 1. 광 드라이브                         |
| 2. voltage selection switch                               | 2. 电压选择开关                  | 2. 電壓選擇開關               | 2. 電圧切り替えスイッチ                                | 2. 전압 선택 스위치                      |
| 3. optional optical drive bay                             | 3. 可选光盘驱动器托架               | 3. 可選光碟機凹槽              | 3. オプションの光学ドライブベイ                            | 3. 광 드라이브 베이 (옵션)                 |
| 4. floppy drive/ Media Card Reader/ hard drive (optional) | 4. 软盘驱动器/介质卡阅读器/硬盘驱动器 (可选) | 4. 軟碟機/媒體插卡讀取器/硬碟機 (可選) | 4. フロッピードライブ/メディアカードリーダー/ハードディスクドライブ (オプション) | 4. 플로피 드라이브/매체 카드 리더/하드 드라이브 (옵션) |
| 5. floppy drive/ Media Card Reader (optional)             | 5. 软盘驱动器/介质卡阅读器 (可选)       | 5. 軟碟機/媒體插卡讀取器 (可選)     | 5. フロッピードライブ/メディアカードリーダー (オプション)             | 5. 플로피 드라이브/매체 카드 리더 (옵션)         |
| 6. speaker connectors                                     | 6. 扬声器连接器                  | 6. 喇叭連接器                | 6. スピーカコネクタ                                  | 6. 스피커 커넥터                        |
| 7. USB 2.0 connectors (8)                                 | 7. USB 2.0 连接器 (8 个)       | 7. USB 2.0 連接器 (8 個)    | 7. USB 2.0 コネクタ (8)                          | 7. USB 2.0 커넥터 (8)                |
| 8. S/PDIF connector                                       | 8. S/PDIF 连接器              | 8. S/PDIF 連接器           | 8. S/PDIF コネクタ                               | 8. S/PDIF 커넥터                     |
| 9. IEEE 1394 connectors (2)                               | 9. IEEE 1394 连接器 (2 个)     | 9. IEEE 1394 連接器 (2 個)  | 9. IEEE 1394 コネクタ (2)                        | 9. IEEE 1394 커넥터 (2)              |
| 10. headphone connector                                   | 10. 耳机连接器                  | 10. 耳機連接器               | 10. ヘッドフォンコネクタ                               | 10. 헤드폰 커넥터                       |
| 11. eSATA connector                                       | 11. eSATA 连接器              | 11. eSATA 連接器           | 11. eSATA コネクタ                               | 11. eSATA 커넥터                     |
| 12. microphone connector                                  | 12. 麦克风连接器                 | 12. 麥克風連接器              | 12. マイクコネクタ                                  | 12. 마이크 커넥터                       |



您的计算机  
 正在设置  
 网络服务

# SETTING UP YOUR COMPUTER Dell™ XPS™ 420



### Wireless Network (Optional)

1. Internet service
2. cable or DSL modem
3. wireless router
4. desktop computer with network adapter
5. desktop computer with USB wireless adapter
6. USB wireless adapter

See your computer or router documentation for more information about how to set up and use your wireless network.

### 无线网络 (可选)

1. 互联网服务
2. 电缆或 DSL 调制解调器
3. 无线路由器
4. 带有网络适配器的台式计算机
5. 带有 USB 无线适配器的台式计算机
6. USB 无线适配器

有关如何安装和使用您的无线网络的详细信息，请参阅您的计算机或路由器说明文件。

### 無線網路 (可選的)

1. 網路服務
2. 連接線或 DSL 數據機
3. 無線路由器
4. 隨附網路适配器的桌上型電腦
5. 隨附 USB 無線适配器的桌上型電腦
6. USB 無線适配器

更多關於如何在您的電腦或路由器上設定與使用您的無線網路資訊，請參閱說明文件。

### ワイヤレスネットワーク (オプション)

1. インターネットサービス
2. ケーブルまたは DSL モデム
3. ワイヤレスルーター
4. ネットワークアダプタ搭載デスクトップコンピュータ
5. USB ワイヤレスアダプタ搭載デスクトップコンピュータ
6. USB ワイヤレスアダプタ

ワイヤレスネットワークのセットアップと使用方法についての詳細は、お使いのコンピュータまたはルーターのマニュアルを参照してください。

### 무선 네트워크 (선택사항)

1. 인터넷 서비스
2. 케이블 또는 DSL 모뎀
3. 무선 라우터
4. 네트워크 어댑터가 장착된 데스크탑 컴퓨터
5. USB 무선 어댑터가 장착된 데스크탑 컴퓨터
6. USB 무선 어댑터

무선 네트워크를 설치하고 사용하는 방법에 관한 자세한 사항은 컴퓨터나 라우터 설명서를 참조하십시오.



### Finding Answers

See your *Owner's Manual* for more information about using your computer.

If you do not have a printed copy of the *Owner's Manual*, click the **Documentation and Support** icon on the desktop or go to **support.dell.com**.

### 查找解决方案

有关使用计算机的详细信息，请参阅您的《用户手册》。

如果您没有《用户手册》的印本，您可以通过单击桌面上的 **Documentation and Support** (说明文件和支持) 图标或到 **support.dell.com**。

### 查找答案

參閱您的「*擁有者手冊*」更多有關於使用您的電腦的相關資訊。

如果您沒有一份「*擁有者手冊*」的備份，請單按在桌面上的 **Documentation and Support** (說明文件與支援) 圖示或請至 **support.dell.com**。

### 解決方法的檢索

お使いのコンピュータの使用法の詳細に関しては、『*オーナーズマニュアル*』を参照してください。

『*オーナーズマニュアル*』のコピーがない場合、デスクトップの **Documentation and Support** (マニュアルとサポート) のアイコンをクリックするか、**support.jp.dell.com** から入手できます。

### 답변 찾기

컴퓨터 사용에 관한 자세한 정보는 [**소유자 설명서**]를 참조하십시오.

[**소유자 설명서**]의 사본이 없으면, 데스크탑의 **Documentation and Support** (설명서 및 지원) 아이콘을 클릭하거나 **support.dell.com** 을 방문하십시오.

Printed in China.  
 中国印刷。  
 中國印製。  
 중국에서 인쇄.  
 Printed on Recycled Paper.



Information in this document is subject to change without notice.

© 2007 Dell Inc. All rights reserved.

Reproduction in any manner whatsoever without the written permission of Dell Inc. is strictly forbidden.

Dell, the Dell logo, Yours Is Here, and XPS are trademarks of Dell Inc. Dell disclaims proprietary interest in the marks and names of others.

November 2007

本说明文件中的信息如有更改，恕不另行通知。

© 2007 Dell Inc. 版權所有，翻印必究。

未經 Dell Inc. 書面許可，嚴禁以任何方式進行複製。

Dell、Dell 徽標、Yours Is Here 和 XPS 是 Dell Inc. 的商標。Dell 對其他公司的標記及名稱不擁有任何專有權益。

2007 年 11 月

本文件中的内容若有更改恕不另行通知。

© 2007 Dell Inc. 版權所有，翻印必究。

未經 Dell Inc. 的書面許可，不得以任形式進行複製。

Dell、Dell 徽標、Yours Is Here、與 XPS 是 Dell Inc. 的商標。Dell 對其他公司的標記及名稱不擁有任何專有權益。

2007 年 11 月

この文書の情報は、事前の通知なく変更されることがあります。

© 2007 すべての著作権は Dell Inc. にあります。

Dell Inc. の書面による許可のない複製は、いかなる形態においても厳重に禁じられています。

Dell、Dell のロゴ、Yours Is Here、および XPS は Dell Inc. の商標です。他社の商標や会社名は、一切 Dell Inc. に帰属するものではありません。

2007 年 11 月

이 설명서의 정보는 별도의 통보없이 변경될 수 있습니다.

© 2007 Dell Inc. 저작권 본사 소유.

Dell Inc. 의 서면 승인 없이 어떠한 경우에도 무단 복제하는 것을 엄격히 금합니다.

Dell, Dell 로고, Yours Is Here, 및 XPS 는 Dell Inc. 의 상표입니다. Dell 은 타회사의 상표나 이름에 있어서 소유권을 주장하지 않습니다.

2007 년 11 월